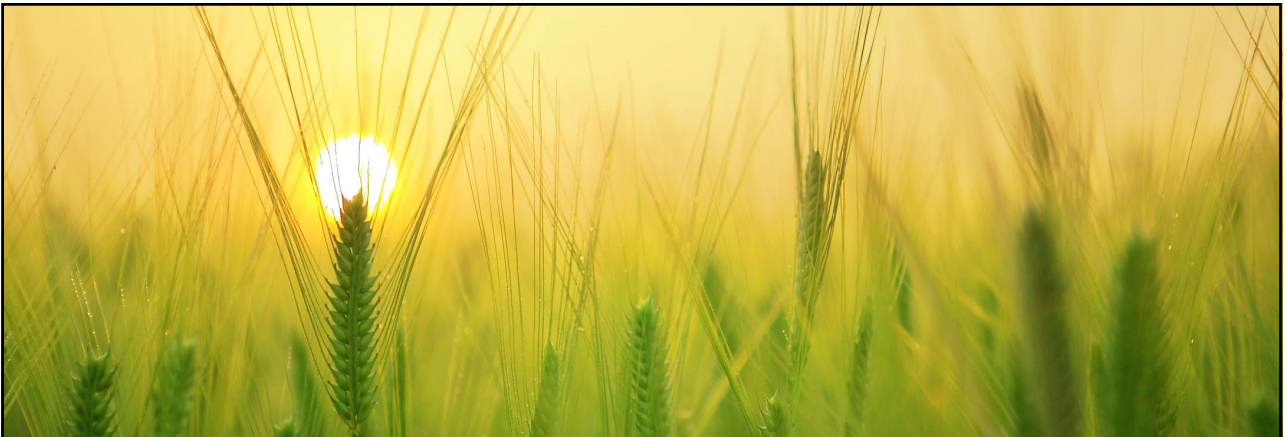




# **DIGITALISE-MOI FORMATION DE BASE SMARTPHONE**

Nathalie Vanassche  
[www.nathalievassche.be](http://www.nathalievassche.be)



**SESSION 01 (27 AVRIL 2021)**

[www.nathalievassche.be/uaw.html](http://www.nathalievassche.be/uaw.html)

## PROGRAMME

- Les différents systèmes d'exploitation (sensibilisation)
- Prise en main : les éléments externes
- Les manipulations de base :  
Verrouiller, déverrouiller, les éléments principaux, téléphoner, rejeter un appel, gérer ses contacts, ...
- Plusieurs écrans de démarrage
- Les applications de l'écran d'accueil
- Les notifications



## DIFFÉRENCE ENTRE UN TÉLÉPHONE ET UN SMARTPHONE

Le portable basique est un appareil mobile capable de passer des appels téléphoniques et d'envoyer des SMS.



## DIFFÉRENCE ENTRE UN TÉLÉPHONE ET UN SMARTPHONE

Un smartphone est un ordinateur miniature qui intègre un téléphone, internet, lecteur multimédia, appareil photo...

= microprocesseur, système d'exploitation et une multitude d'applications connectées.



## LES DIFFÉRENTS SYSTÈMES D'EXPLOITATION (SENSIBILISATION)



android

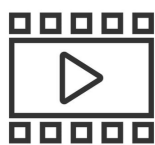


## MISE EN SERVICE D'UN SMARTPHONE / D'UNE TABLETTE

- Les smartphone / tablettes **Android**, fournies par Google, nécessitent l'utilisation d'un compte **Google**, notamment pour l'ajout d'applications supplémentaires (Android Market > Play store).
- Ce compte vous sera demandé lors de la première mise en service.



## MISE EN SERVICE D'UN SMARTPHONE / D'UNE TABLETTE



Téléphone Samsung:

Les étapes pour configurer un téléphone Samsung)

( [www.nathalievassche.be/uaw.html](http://www.nathalievassche.be/uaw.html) )



## PRISE EN MAIN : LES ÉLÉMENTS EXTERNES



## PRISE EN MAIN : LES ÉLÉMENTS EXTERNES



## LES MANIPULATIONS DE BASE ALLUMER — ÉTEINDRE — METTRE EN VEILLE



## LES MANIPULATIONS DE BASE ALLUMER — ÉTEINDRE — METTRE EN VEILLE

**Le bouton de verrouillage est un bouton multi-usage.**

- Une pression légère sort votre smartphone de sa veille. Il s'allume et vous indique l'écran de verrouillage. Une seconde pression le remet en veille.
- Une longue pression vous affiche plusieurs commandes. Vous pouvez ainsi choisir d'éteindre ou de redémarrer votre appareil, de faire une capture photo ou vidéo de votre écran.
- Une pression encore plus longue éteint complètement votre smartphone. Cette même pression vous permet de le rallumer lorsqu'il est éteint.

## EXERCICES

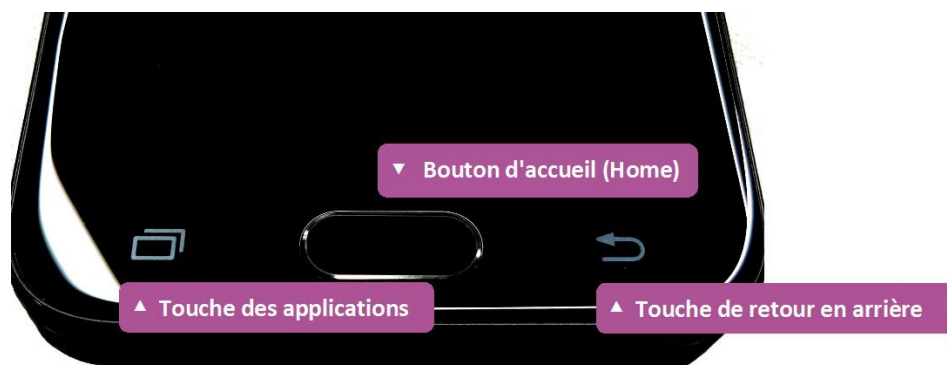
### LES ÉLÉMENTS EXTERNES — ALLUMER ET ÉTEINDRE

1. Je repère où augmenter / diminuer le volume de mon smartphone
2. Je différencie le/les appareils photo arrière et avant (frontal)
3. Je repère d'où sort le son de mon smartphone
4. Je repère où brancher mon casque audio
5. Testez les différents modes de pression :
  1. Pression légère d'abord !
  2. Lorsque votre écran est allumé, pression un peu plus longue
  3. Nous ne souhaitons pas l'éteindre, nous ne garderons donc pas enfoncé le bouton plus d'une seconde



## LES MANIPULATIONS DE BASE

### LES BOUTONS DE NAVIGATION



## LES MANIPULATIONS DE BASE DÉVERROUILLER SON SMARTPHONE

Quand vous appuyez légèrement sur votre bouton d'accueil OU le bouton d'allumage vous arrivez sur votre **ÉCRAN D'ACCUEIL**, Ce dernier comprend plusieurs informations : l'**heure**, la **date**, le **pourcentage de batterie restant**, l'indicateur de réseau disponible (**3G**, **4G**, ou **Wi-Fi**) et pour les appareils disposants d'une carte SIM, votre **réseau téléphonique**...

**Retrouvez ces indicateurs sur votre smartphone !**



## LES MANIPULATIONS DE BASE DÉVERROUILLER SON SMARTPHONE

Votre smartphone n'est cependant pas **DÉVERROUILLÉ**. Beaucoup de méthodes existent pour verrouiller son smartphone ou sa tablette selon le modèle de votre appareil : *glissement, mouvement, déverrouillage par reconnaissance faciale, modèle ou schéma, code PIN, le lecteur d'empreintes digitales, le traditionnel mot de passe, ...*

Vous avez choisi ce mode de déverrouillage lors de la 1<sup>ère</sup> installation et ces paramètres peuvent être modifiés à partir de vos **PARAMÈTRES**.

Nous en reparlerons...





## LES MANIPULATIONS DE BASE L'ÉCRAN D'ACCUEIL DÉVERROUILLÉ



## LES MANIPULATIONS DE BASE PASSER UN COUP DE TÉLÉPHONE

Ouvrez l'application **Téléphone** sur votre téléphone



- Vous accédez probablement à **L'HISTORIQUE DE VOS DERNIERS APPELS** et cliquer sur l'un des numéros lance automatiquement l'appel à ce dernier

- Pour **COMPOSER DIRECTEMENT UN NUMÉRO** de téléphone, utilisez le clavier



- Pour **SÉLECTIONNER L'UN DE VOS CONTACTS** enregistrés, appuyez sur Contacts Appuyez alors sur appeler pour lancer l'appel

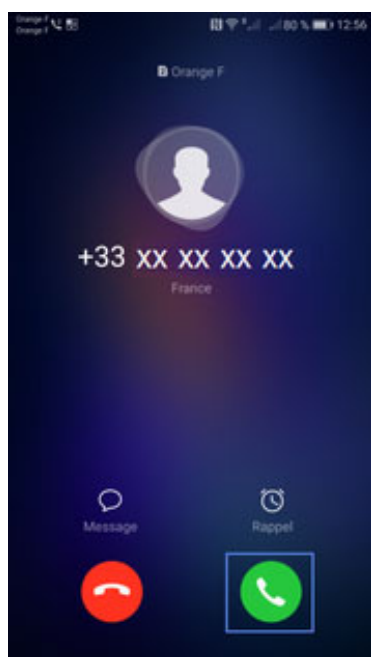


- Si vous souhaitez **TERMINER L'APPEL**, appuyez sur le bouton de fin d'appel



## LES MANIPULATIONS DE BASE ACCEPTER OU REFUSER UN APPEL TÉLÉPHONIQUE

- **POUR RÉPONDRE À L'APPEL**, faites glisser le cercle vert vers le haut de l'écran si votre téléphone est verrouillé ou appuyez sur Répondre.
- **POUR REFUSER L'APPEL**, faites glisser le cercle rouge vers le haut de l'écran si votre téléphone est verrouillé, ou appuyez sur Ignorer.  
Les appelants auxquels vous ne répondez pas peuvent vous laisser un message.  
**Astuce !** Distinction entre refuser l'appel et mettre en silencieux
- **POUR REFUSER L'APPEL ET ENVOYER UN SMS À L'APPELANT**, balayez l'écran vers le haut depuis l'icône Message > Nouveau message.



*De gauche à droite et de haut en bas*

1. **ENVOYER UN SMS** à la personne qui vous appelle (ex: je suis en réunion)
2. **AJOUTER UN RAPPEL**
3. **RACCROCHER** > Renvoie directement la personne sur votre messagerie
4. **DÉCROCHER**





## LES MANIPULATIONS DE BASE ECOUTER SA MESSAGERIE VOCALE

- Votre messagerie vocale est accessible via un numéro souvent composé de 4 chiffres et qui est propre à votre opérateur.  
L'appel vers ce numéro est généralement gratuit en Belgique et dans l'UE.
- Voicemail Orange : 5555
- Voicemail Proximus : 1230
- Voicemail Base : 1933
- Chaque opérateur a son propre numéro trouvable facilement par internet

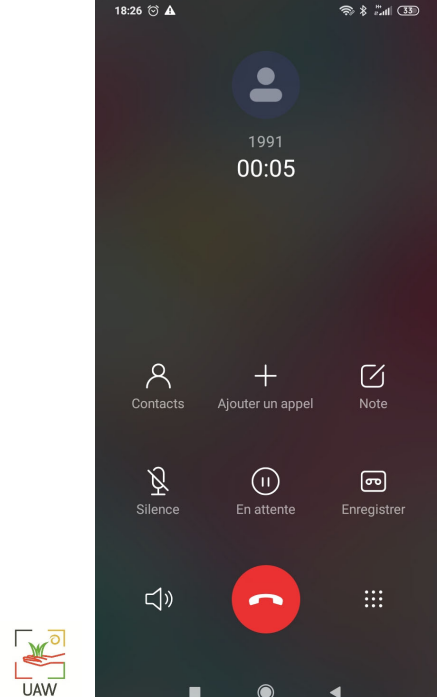


## LES MANIPULATIONS DE BASE LES OPTIONS D'APPEL TÉLÉPHONIQUE

Voici les options disponibles lorsque vous êtes en communication :

- Pour **AFFICHER LE CLAVIER**, appuyez sur Clavier 
- Pour **ACTIVER LE HAUT-PARLEUR** appuyez sur Haut-parleur 
- Pour **ACTIVER OU DÉACTIVER LE MICRO**, appuyez sur Couper le son 
- Pour **METTRE EN ATTENTE VOTRE INTERLOCUTEUR**, appuyez sur Mettre en attente, puis appuyez à nouveau dessus pour reprendre l'appel. 





*De gauche à droite et de haut en bas*

- 1. CONSULTER LA LISTE DES CONTACTS**
2. Ajouter une personne supplémentaire à l'appel
3. Prendre une note durant la conversation
- 4. COUPER LE SON** (votre interlocuteur n'entend plus rien)
5. Mettre la personne en attente (musique d'attente)
6. Enregistrer la conversation
- 7. METTRE SUR HAUT PARLEUR**
- 8. RACCROCHER**
- 9. ACCÉDER À SON CLAVIER**

## EXERCICES : LES OPTIONS D'APPEL TÉLÉPHONIQUE

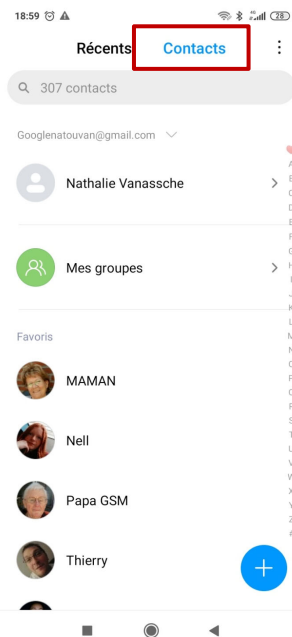
1. Appelez votre messagerie et attendez qu'elle décroche (appel gratuit)
2. Tout en restant en communication, effectuez les actions suivantes :
  1. Basculez en haut-parleur
  2. Affichez votre clavier
  3. Désaffichez le clavier (même bouton)
  4. Coupez le haut-parleur
  5. Activez le bouton « silence »
  6. Raccrochez



## LES MANIPULATIONS DE BASE GÉRER SES CONTACTS

### Afficher la liste de ses contacts

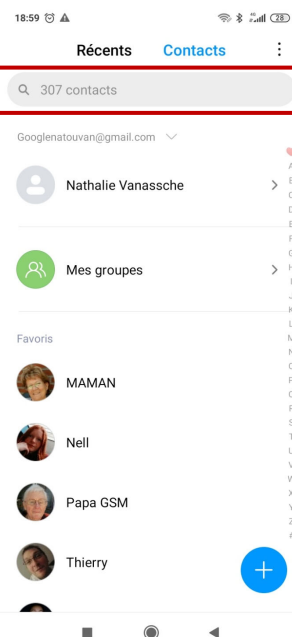
- Lorsque vous activez la fonctionnalité « téléphoner » de votre Android, vous pouvez par ce biais consulter la liste de vos contacts
- Notez que vous disposez également une application « Contacts »  
Nous découvrirons les applications plus tard



## LES MANIPULATIONS DE BASE GÉRER SES CONTACTS

### Rechercher un contact

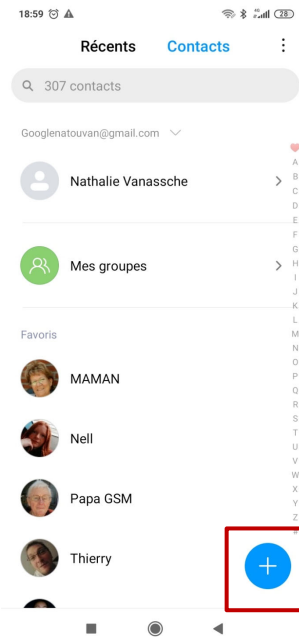
- Activez en poussant dans la zone recherche et tapez un nom, un prénom, une organisation, ....



## LES MANIPULATIONS DE BASE GÉRER SES CONTACTS

### Ajouter un contact

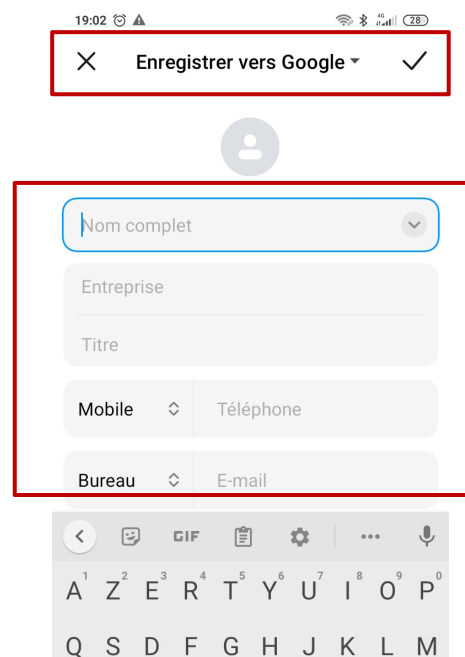
- Cliquez sur le « + » pour accéder au formulaire permettant d'encoder les données liées à votre nouveau contact



## LES MANIPULATIONS DE BASE GÉRER SES CONTACTS

### Ajouter un contact

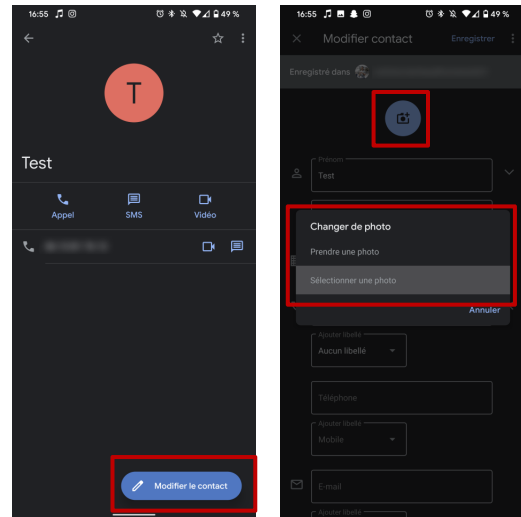
1. Encodez les données liées à votre contact (soyez complet, vous le retrouverez plus facilement ensuite)
2. Je vous conseille d'enregistrer sur votre compte Google OU votre carte SIM afin de ne pas perdre vos contacts en changeant de téléphone
3. N'oubliez pas de valider !



## LES MANIPULATIONS DE BASE GÉRER SES CONTACTS

### Ajouter une photo à un contact

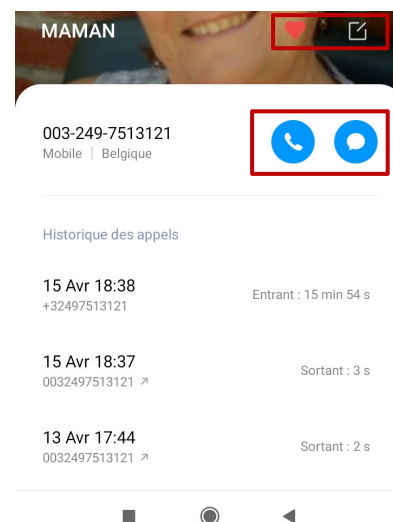
1. rendez-vous dans l'application Téléphone ou l'application Contacts
2. allez sur la fiche du contact auquel vous souhaitez ajouter une photo
3. cliquez sur le petit crayon en haut à droite de votre écran, vous entrez alors dans la partie modification de la fiche
4. cliquez ensuite sur le cadre prévu pour la photo, Android vous proposera alors de récupérer une photo depuis la galerie ou d'en capturer une sur l'instant



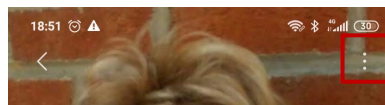
## LES MANIPULATIONS DE BASE GÉRER SES CONTACTS

### Actions liées à un contact

- Lorsque vous cliquez sur le nom d'un contact dans la liste, vous pouvez effectuer différentes manipulations :
  - L'ajouter à vos favoris
  - Modifier le contact (son nom, le numéro de téléphone, ....)
  - L'appeler
  - Lui envoyer un sms
  - ...

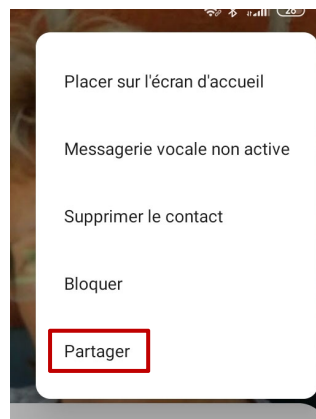


## LES MANIPULATIONS DE BASE GÉRER SES CONTACTS

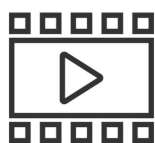


### Astuce ! Partager un contact

- Lorsque vous cliquez sur les 3 points en haut à droite d'un contact affiché, vous accédez à des fonctionnalités supplémentaires :
- Partager permet d'envoyer les informations de ce contact à quelqu'un d'autre
- Notez que vous supprimez également facilement un contact par ce biais



## LES MANIPULATIONS DE BASE GÉRER SES CONTACTS



Gérer ses contacts

( [www.nathalievassche.be/uaw.html](http://www.nathalievassche.be/uaw.html) )





## EXERCICES : GÉRER SES CONTACTS

1. Consultez la liste de vos contacts
2. Affichez les informations liées à un de vos contacts
3. Ajoutez un contact:
  1. Nom : Test
  2. Numéro : 0123/456.789
4. Recherchez ce contact « test » parmi la liste de vos contacts
5. Supprimez ce contact « test »



## ASTUCE ! ALLONGER LA DURÉE DE MA SONNERIE

Sonnerie de GSM trop courte ? Comment prolonger la sonnerie de votre GSM ?

- La sonnerie par défaut se situe entre 15 et 20 secondes en Belgique, vous pouvez la rallonger avant que la messagerie ne décroche à votre place jusqu'à 30 secondes (valeur max).  
Vous pouvez adapter cette durée à votre guise en définissant une des valeurs : 5, 10, 15, 20 ou 30.
- Pour ce faire, vous devez encoder un sms précis à un numéro particulier :
  - Proximus : **\*\*61\*+32475151516\*11\*30#** [appel]
  - Orange : **\*\*61\*+3249595555\*11\*30#** [appel]
  - Base : **\*\*61\*+32475151516\*11\*30#** [appel]
  - VOO : **\*\*61\*+3228545005\*11\*30#** [appel]

Autre opérateur ? <https://www.mon-abonnement-gsm.be/utile/allonger-sonnerie>

